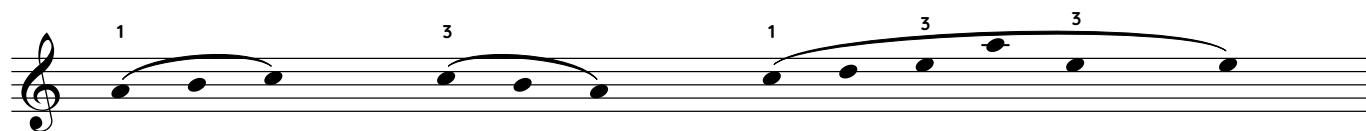
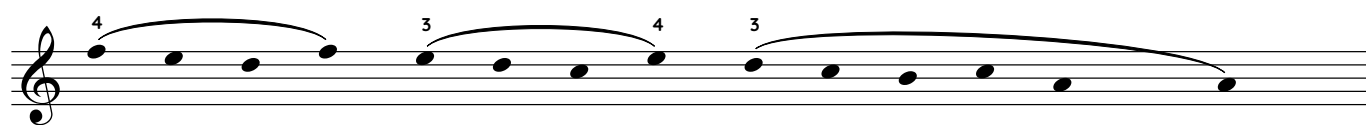




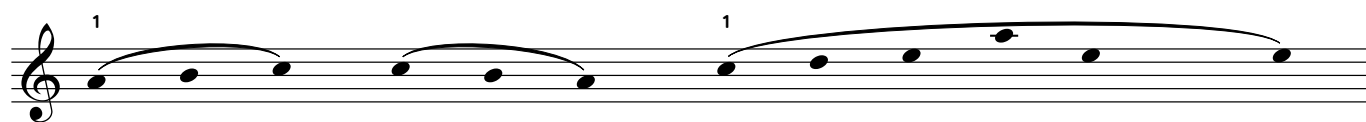
TOEMBA TOEMBA



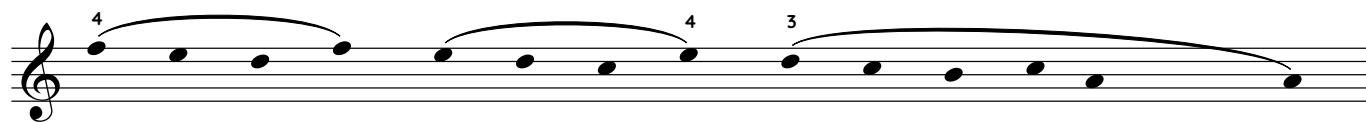
In het bos in het bos wo - nen in - di - a - nen



schie - ten niet met pijl en boog, dat doen ze met ba - na - nen.



In het bos in het bos wo - nen in - di - a - nen



schie - ten niet met pijl en boog, dat doen ze met ba - na - nen



Toem - ba toem - ba toem - ba toem - ba toem - ba toem - ba toem - ba



Toem - ba toem - ba toem - ba toem - ba toem - ba toem - ba toem - ba

In het bos, in het bos
wonen krokodillen.
(Ze) eten niet, ze drinken niet
(Ze) bijten in je billen!